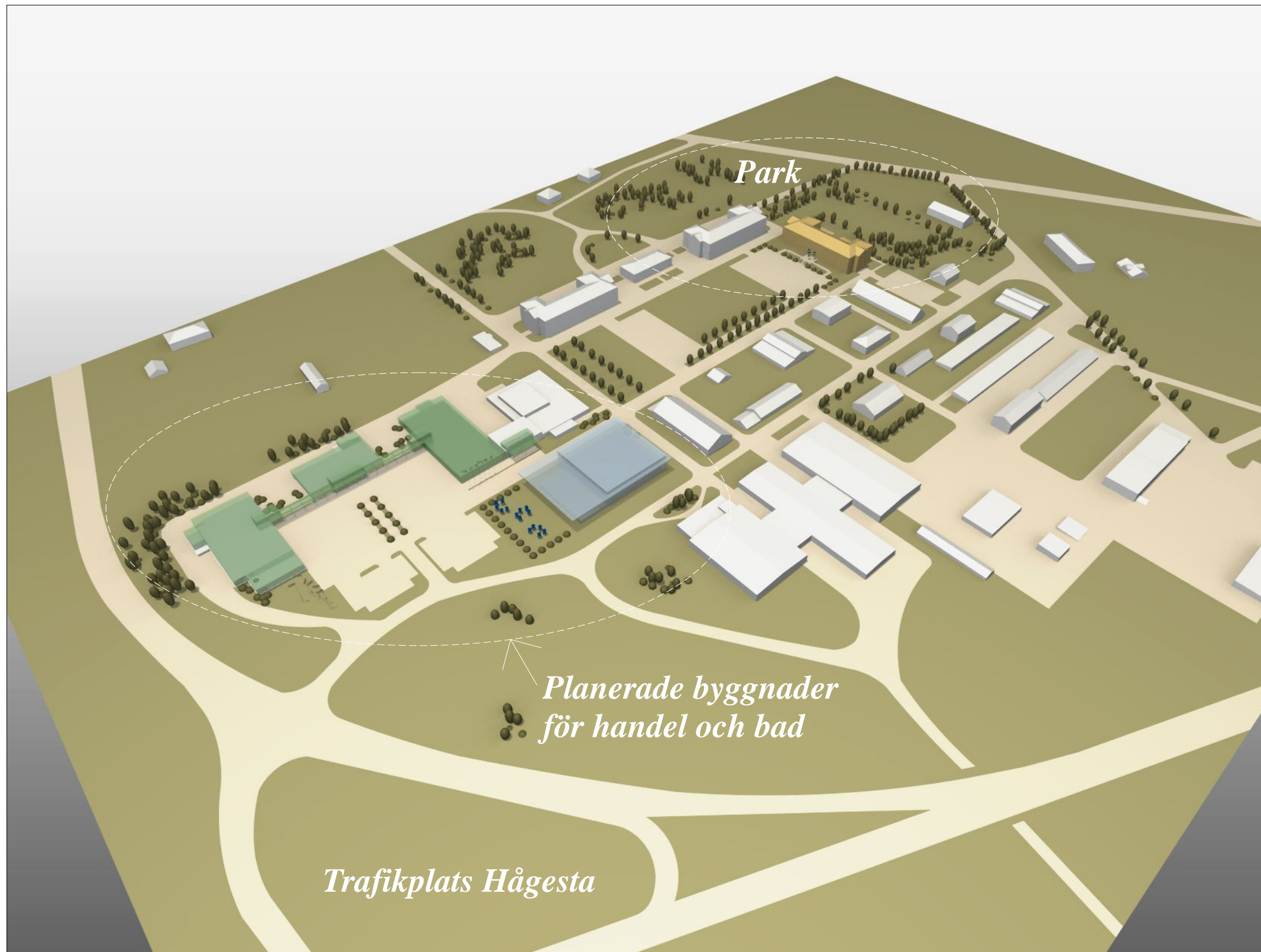


Vasallen vill med denna presentation beskriva huvuddragen i planerna på att bygga 44 stycken trygghetslägenheter vid Hågesta i Sollefteå.

Tanken är att skapa ett trivsamt boende för dem som på ålderns höst vill ha trygghet - men ändå ha valfrihet och känna sig som en vanlig hyresgäst i en vanlig lägenhet.

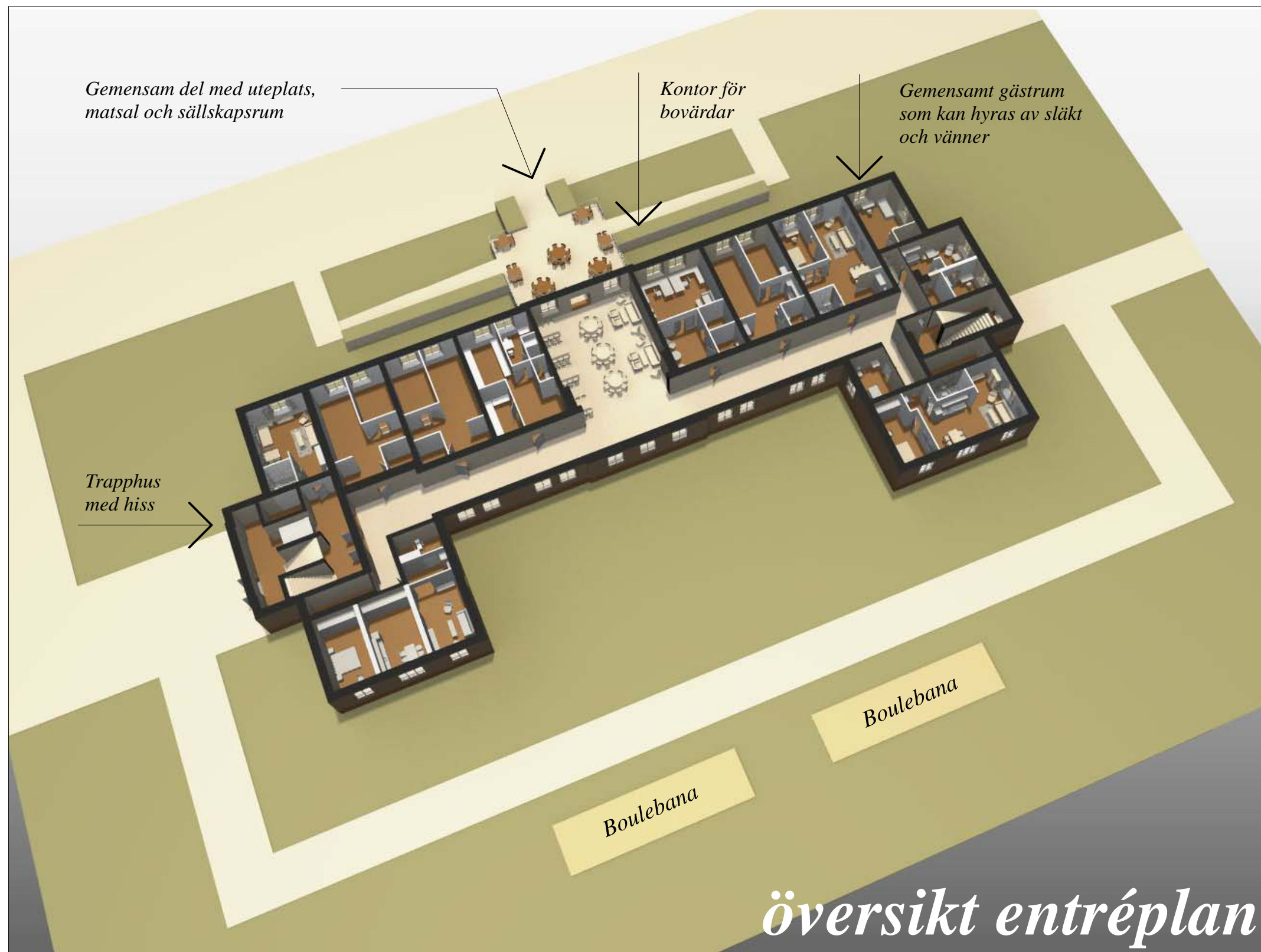
Boendet planeras så att hyresgästen har möjlighet till både integritet och samvaro.



Utvändig miljö

Direkt utanför husknuten ligger det befintliga grönområdet med möjlighet till t ex promenader, stavgång, boulespel och liknande.

Inom området planeras även nybyggnationer för både handel och en ny badanläggning.

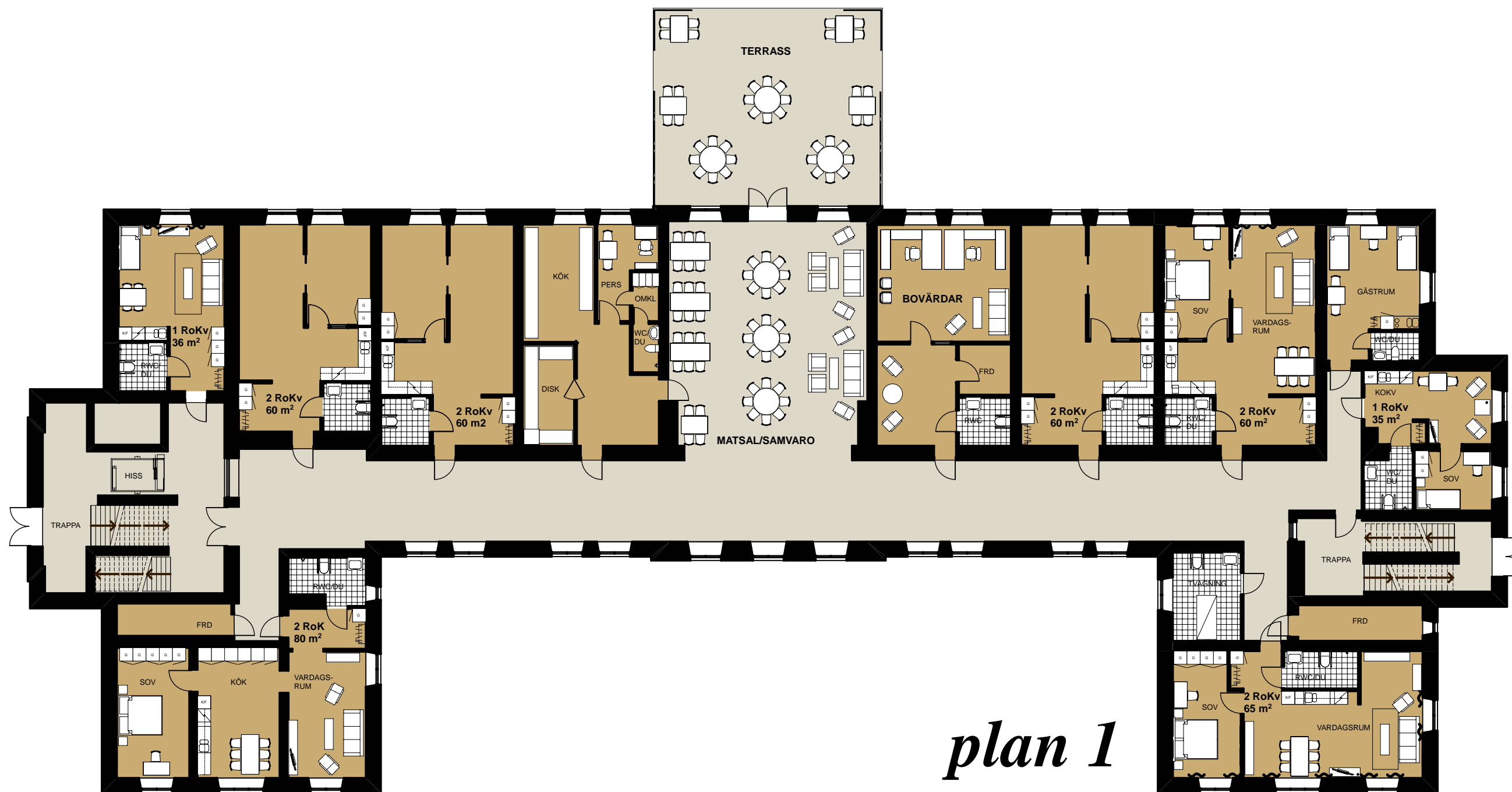


Gemenskap

Gemenskap med andra hjälper till att bidra till en hög livskvalitet.

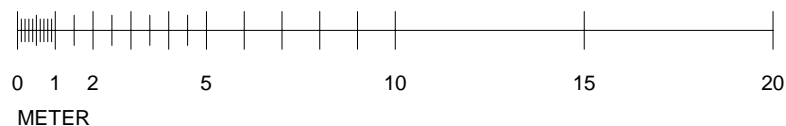
På entréplanet finns det plats för gemensamma måltider, att hålla studiecirkel, fira födelsedagar, läsa tidningen eller för att bara umgås.

Här finns även plats och möjlighet till storbilds-TV och internetuppkoppling.



plan 1

SKALA 1:200



Gisteråsstrand Arkitektur AB

2009-09-30

trygghetsboende

vid HÅGESTA i Sollefteå kommun

Möjlighet till utrymme för t ex hårvård ,
fotvård , läkare/sköterska .

9 lägenheter per plan med utsikt mot Hallstaberget.

2 lägenheter per plan med utsikt mot parken

översikt plan 2 - 4

Lägenheterna

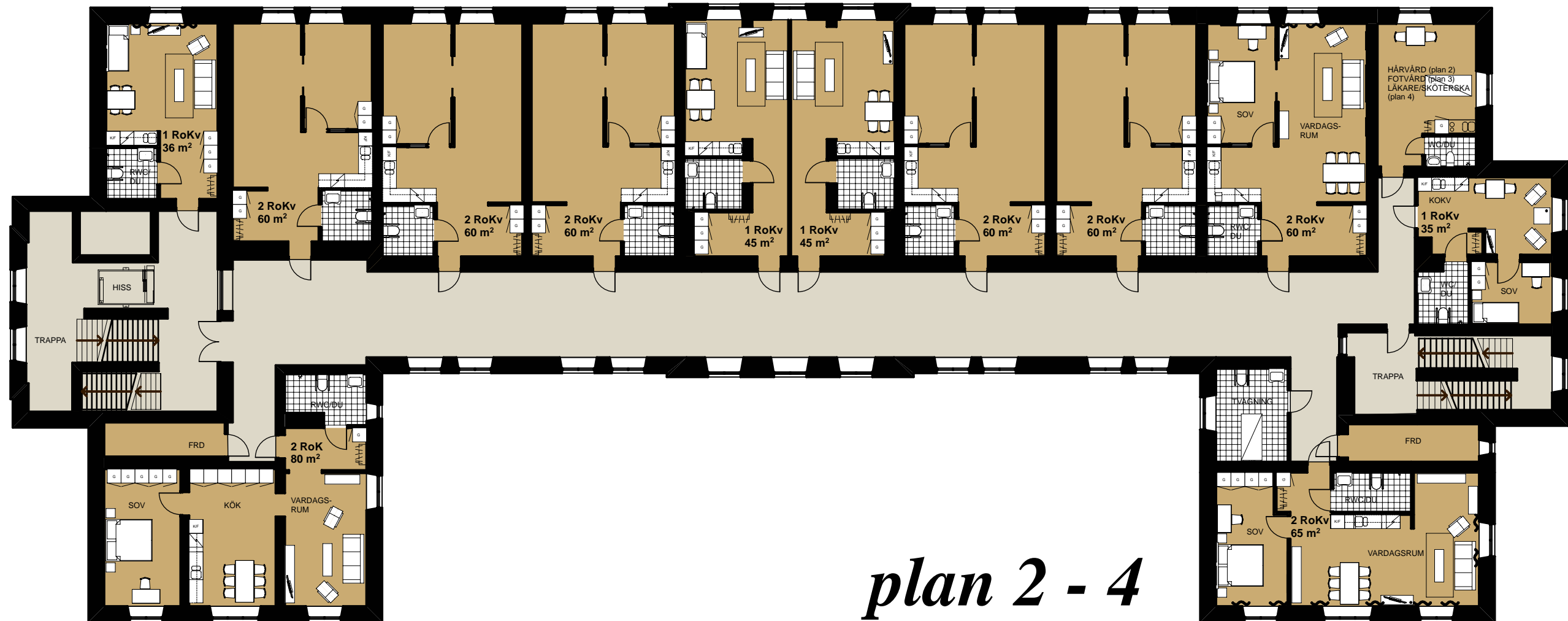
Alla lägenheter utformas fullt tillgängliga och med väl tilltagna badrum med tanke på personer med nedsatt rörelseförmåga.

Varje lägenhet har eget pentry eller kök, vilket innebär att hyresgästen inte alltid är hänvisad till den gemensamma serveringen om man vill träffa sina anhöriga eller vänner i avskildhet.

Tack vare de stora fönstren och den generösa takhöjden skapas ljusa och luftiga rum.

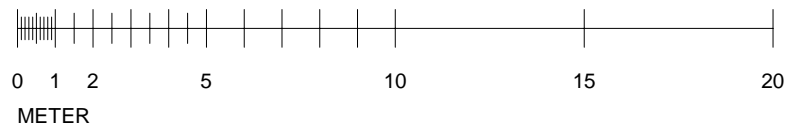
LÄGENHETSFÖRDELNING

1 RoKv	35 m ²	8 stycken
	45 m ²	6 stycken
2 RoKv	60 m ²	18 stycken
	57 m ²	4 stycken
2 RoK	65 m ²	4 stycken
	80 m ²	4 stycken



plan 2 - 4

SKALA 1:200

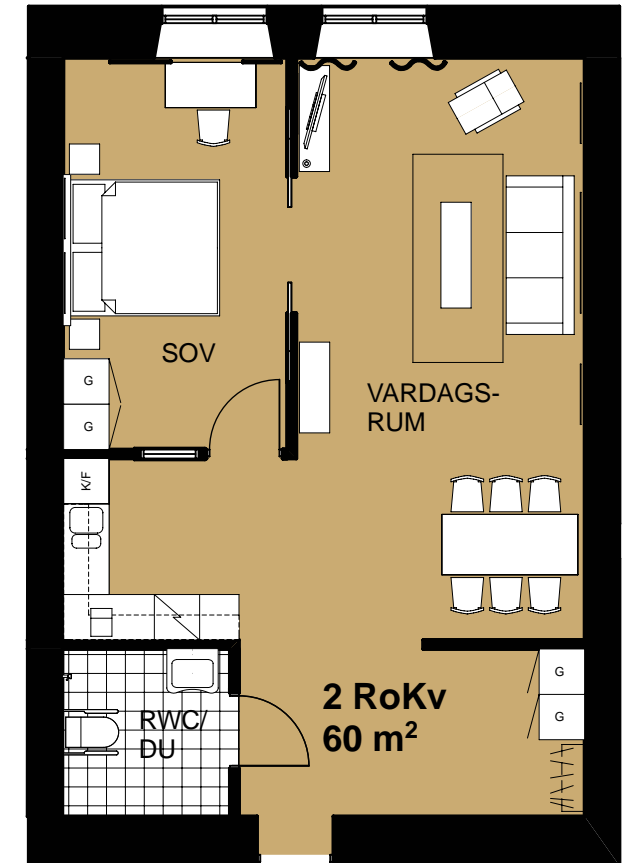


Gisteråsstrand Arkitektur AB

2009-09-30

trygghetsboende

vid HÅGESTA i Sollefteå kommun

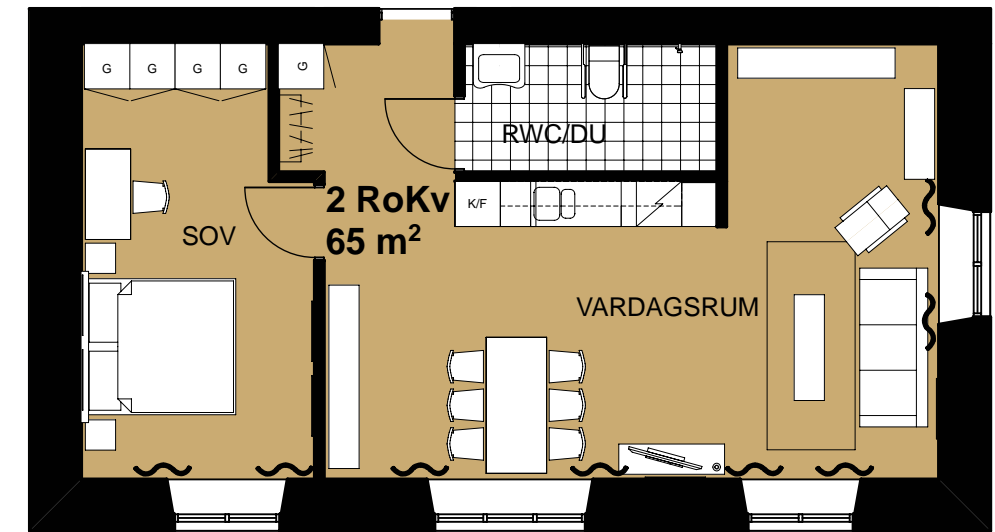


plan
skala 1:100

Exempel på lägenhet med två rum och kokvrå.

Breda skjutdörrar mellan sovrum och vardagsrum ger möjlighet till antingen gemenskap eller avskildhet.

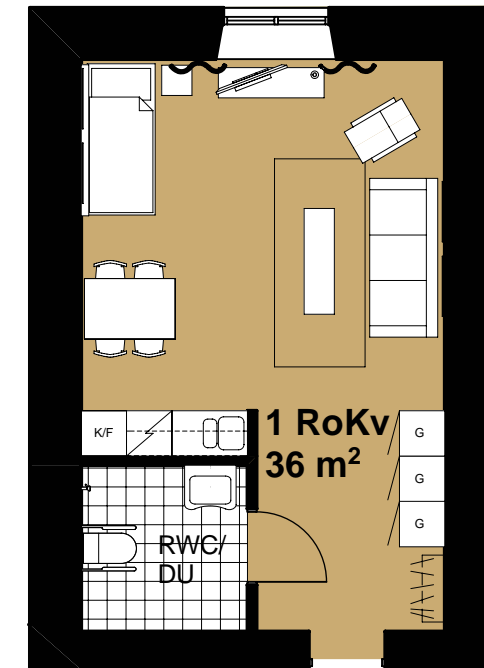
Del av vägg, samt dörr, mellan sovrum och kokvrå utförs med glas för att leda in ljus.



plan
skala 1:100

Exempel på lägenhet med två rum och kokvrå.

Vardagsrum med dagljus från två håll



plan
skala 1:100

Exempel på mindre lägenhet med ett rum och kokvrå.